

Valutazione

stadio di sviluppo degli embrioni

Per il monitoraggio della incubazione e la
individuazione delle cause di “non schiusa”

Tabelle per stimare lo stadio di morte dell'embrione



2gg

17gg



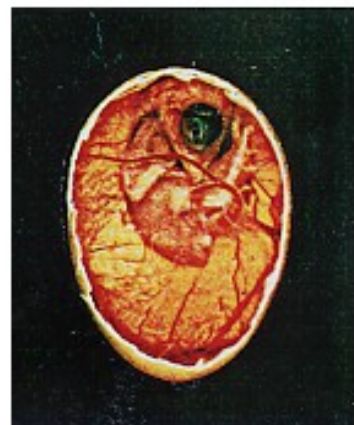
5gg

18gg



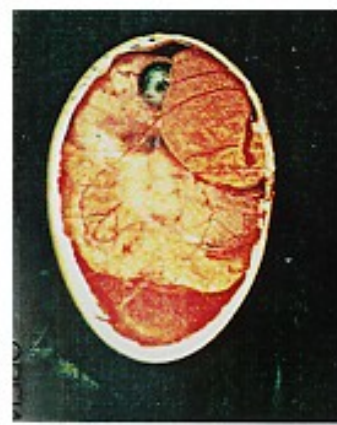
8gg

19gg

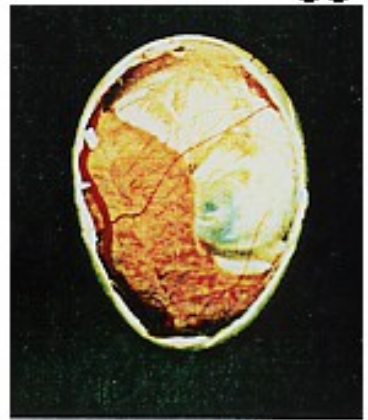


11gg

21gg

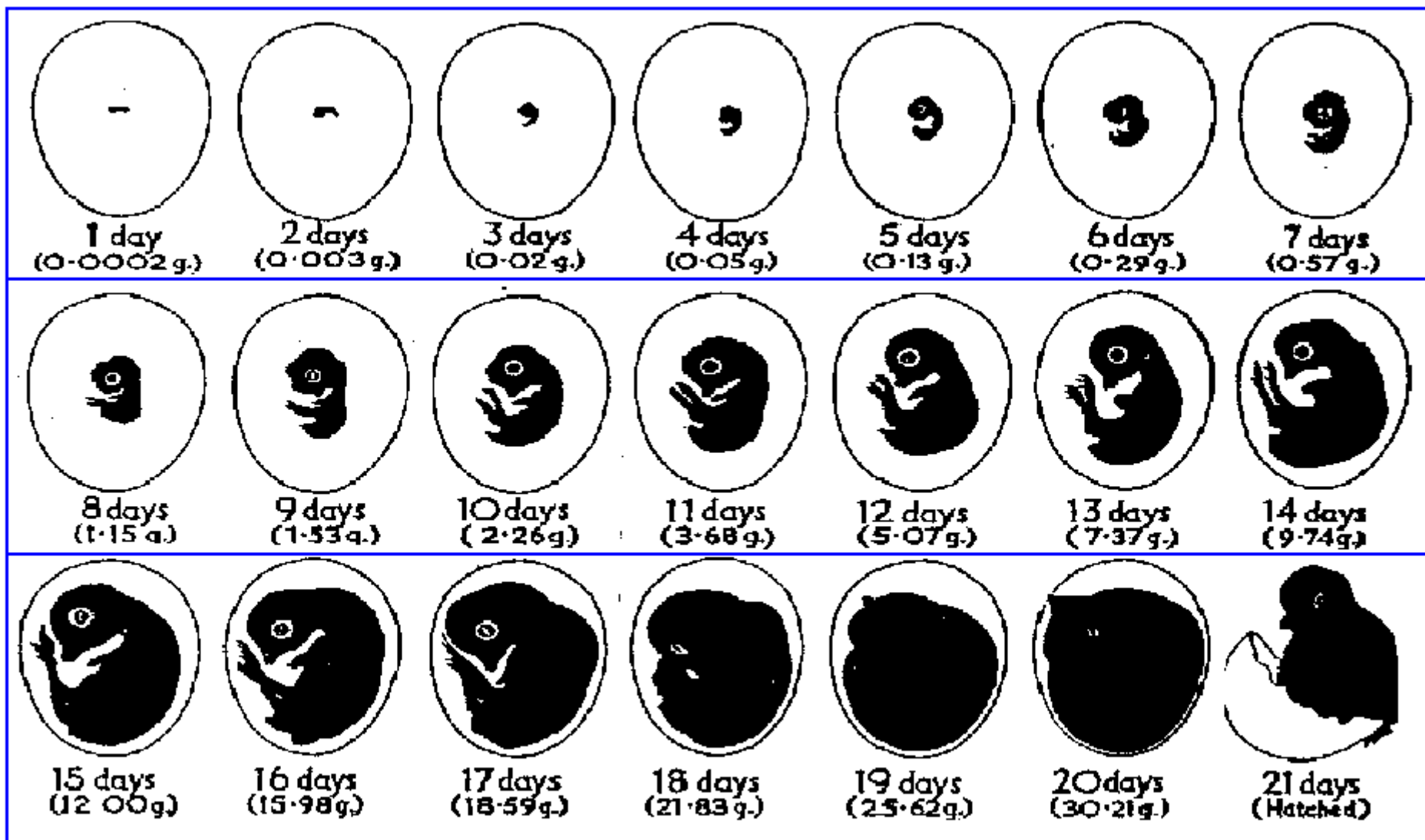


14gg



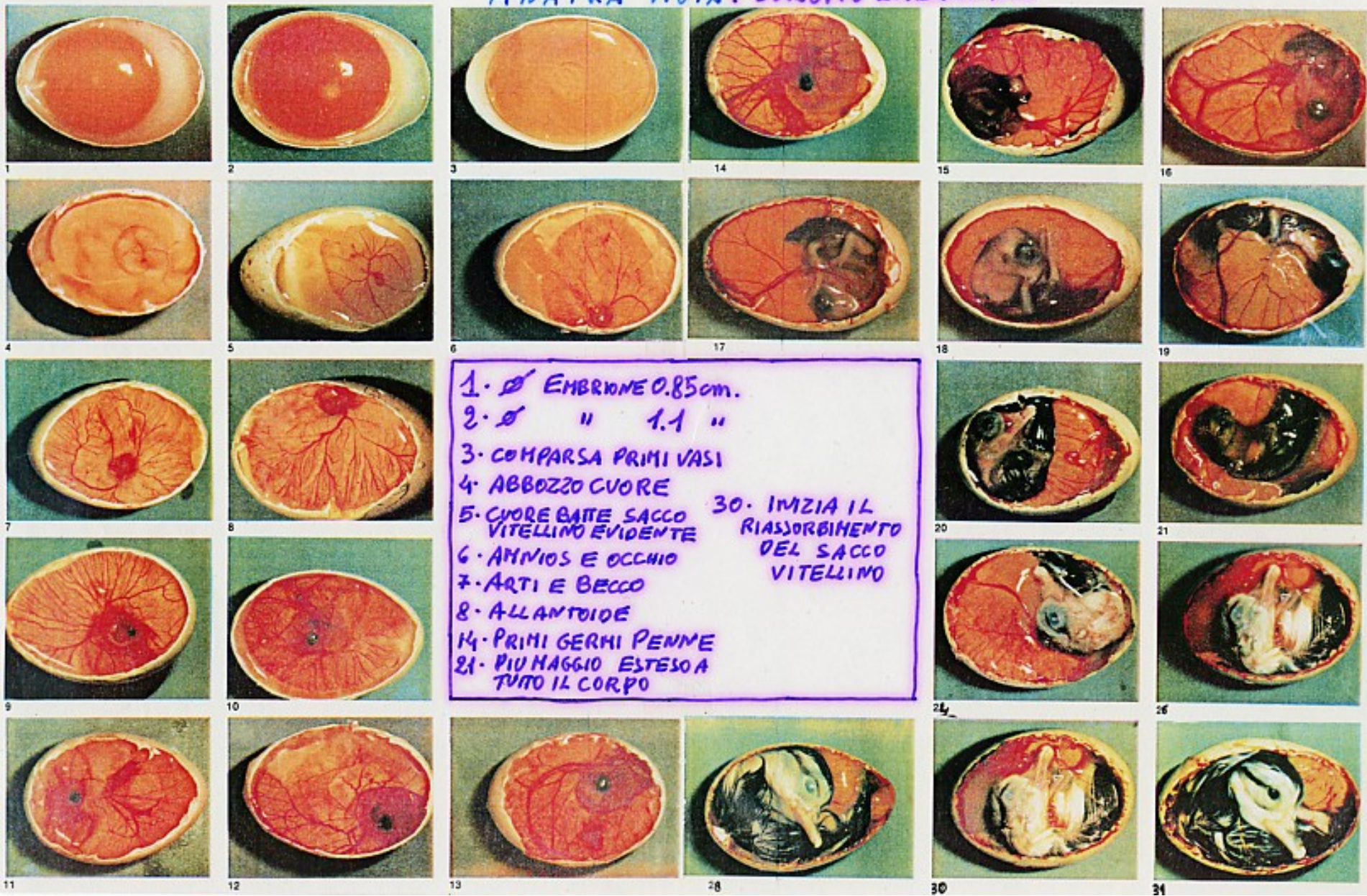
**Sviluppo
embrionale
del pollo**

Pollo



Cambiamento giornaliero della forma e del peso degli embrioni di Livornese durante l'incubazione

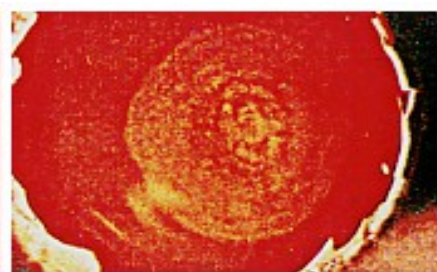
ANATRA MUTA: SVILUPPO EMBRIONALE



1. Ø EMBRIONE 0.85cm.
 2. Ø " 1.1 "
 3. COMPARSA PRIMI VASI
 4. ABBOZZO CUORE
 5. CUORE BATE SACCO VITELLINO EVIDENTE
 6. AMNIO E OCCHIO
 7. ARTI E BECCO
 8. ALLANTOIDE
 14. PRIMI GERMI PENNE
 21. PIU' MAGGIO ESTESO A TUTTO IL CORPO
 30. IMZIA IL RIASSORBIMENTO DEL SACCO VITELLINO



1gg
 inizio dello
 sviluppo embrionale
 (6-10mm)



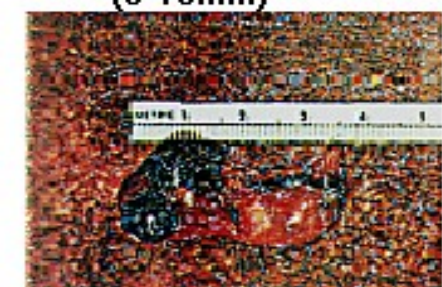
2gg
 il diametro dell'embrione
 è compreso fra 10 e 26mm
 (funzione età tacchina)



4gg
 entra in funzione
 il miocardio



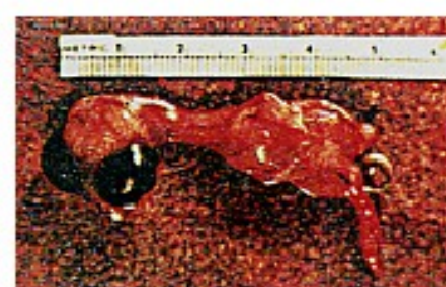
7gg
 il cranio rappresente
 in dimensioni più della
 metà dell'embrione



10gg
 compare l'accento
 del becco



11gg
 inizia differenziazione
 delle zampe



13gg
 compaiono primi abbozzi
 delle piume su testa



14gg
 gli abbozzi delle piume
 sono su tutto il corpo



19gg
 la peluria ricopre circa
 la metà del corpo



20gg
 l'embrione è completamente
 ricoperto di peluria



27gg
 il sacco vitellino è
 completamente inglobato



28gg
 il tacchinotto è nato

Tacchino



EMBRIONE DI 5 GIORNI (INGR. 10x)
OCCHIO PIGMENTATO
ALLANTOIDE → TUBEROSITÀ PROEMFALIA

EMBRIONE DI 6 GIORNI (INGR 10x)
ALLANTOIDE MOLTO VASCOLARIZZATO
DIMENSIONE SIMILE A TESTA

EMBRIONE DI 10 GIORNI LIBERATO DA AMNIOSSI E.
OCCHIO 4 PAPILLE SCLERALI
DITA VISIBILI IN TUTTI ARTI
M. MITITANTE

EMBRIONE DI 13 GIORNI
PIGMENTAZIONE ABBOZZI PENNE
M. UMANARE ALA, PROXIMALE COSCIA,
DORSALE TESTA

EMBRIONE DI 15 GIORNI
PALPEBRE QUASI COLLABITE
PENNE PIGMENTATE 1/2 MEATO
ACUSTICO ESTERNO



EMBRIONE DI 18 GIORNI
PENNE TUTTE PIGMENTATE
PALPEBRE COLLABITE
MEATO ACUSTICO COPERTO PER 2/3
FAGIANOTTO DI 6 ORE

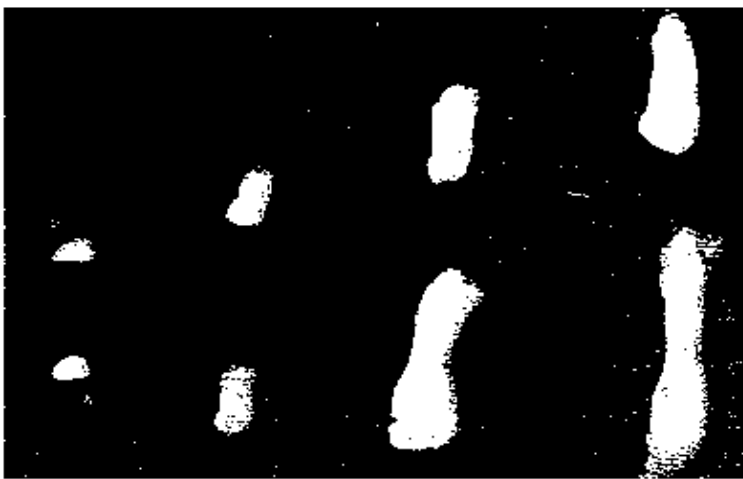
EMBRIONE DI 22 GIORNI
MEATO ACUSTICO COPERTO
SACCO VITELLINO IN PARTE INCLUSO

EMBRIONE DI 24 GIORNI
INIZIO FLESSIONE DITA PIEDE
PARTE SACCO VITELLINO
ANCORA ESTERNO

FAGIANOTTO DI 28 ORE

Barasa A., Bellardi S., Monge F., Baroni E., Monetti P.G. (1988) Embryonic development of the pheasant. Riv. di Avicoltura 57 (12): 73-89.

Fagiano 1



ALA DI
5-6-7-8g

INGR
7x

GAMBA DI
5-6-7-8gg



ALA DI
9-10-11-12g

INGR
3.5x

GAMBA DI
9-10-11-12g



ALA DI
13-14-15
16-17-18-21-25
GIORNI

INGR 1x

GAMBA DI
13-14-15
16-17-18-21-25

Fagiano 2

Vedi anche:

228 - Fronte B., Cacciuttolo E., Giuliacci F., Mani P., Bagliacca M. (2008) – Embryo stages of development for estimation of day of death in pheasant (*Phasianus colchicus*) and partridges (*Alectoris rufa* and *Perdix perdix*) - in Tserveni-Goussi, et. al (editors) Advances and challenges in poultry Science (1st Mediterranean Summit of WPSA)- Book of Proceedings - University Studio press - Thessaloniki : 446-450.

<http://pubblicazioni3.altervista.org/> n.228