

Intensivo

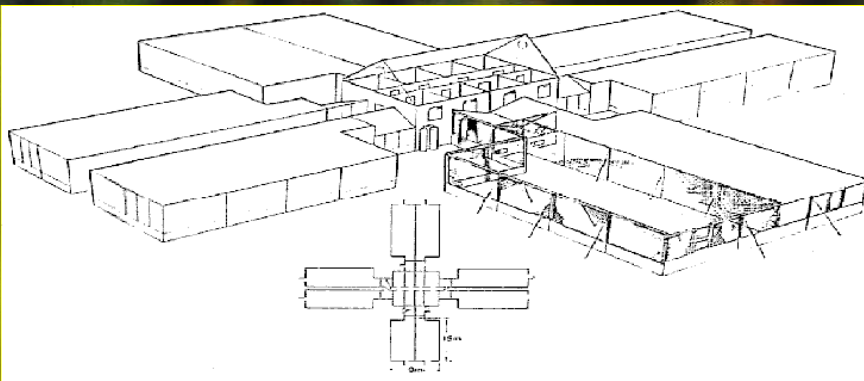
medio/grandi allevamenti

fauna38 - Il fagiano-dimensionamento.ppt
17/01/2012

Attrezzatura necessaria per allevare

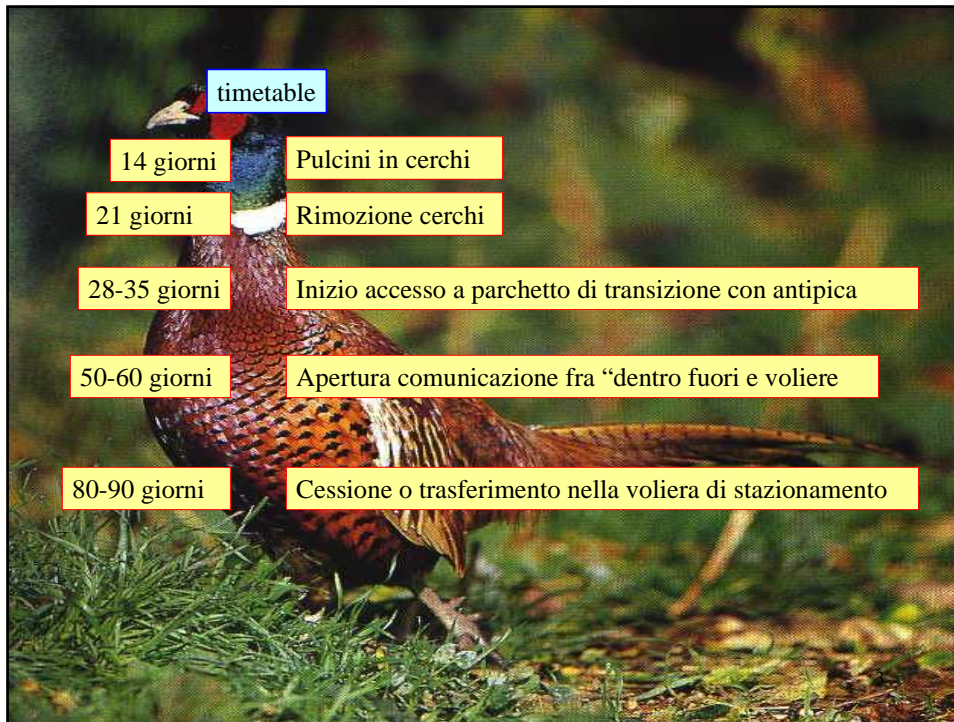
2000 fagiani 1 impiego/anno
4000 fagiani 2 impieghi/anno

- 8 casine con madre artificiale a gas (con pavimento in cemento, porta di comunicazione e uscioli di comunicazione con parchetto in rete con tetto (di transizione)
- 8 parchetti in rete con tetto (di transizione) (m 5,5*3,5) con porta di comunicazione con voliera
- 8 voliere (minimo 15*5)
- 1 voliera (minimo 15*30*h4,0) (di stazionamento)
- 80 posatoi
- 8 lampade a gas con due bombole ciascuna
- 8 abbeveratoi grandi e 8 mangiatoie grandi
- 16 abbeveratoi medi, 16 abbeveratoi medi, 16 mangiatoie piccole, 16 abbeveratoi piccoli
- 16 strisce di faesite 1,80 *0,60 (per fare i cerchi)



Riproduttori necessari:

	2000	PRODUZIONE ATTESA	4000	PRODUZIONE ATTESA
	-10%	mortalità giovani	-10%	mortalità giovani
	2200		4400	
	70%	schiusa	70%	schiusa
	3143		6286	
	40	deposizione uova/fagiana	40	deposizione uova/fagiana
	79	femmine	157	femmine
	13	maschi	26	maschi



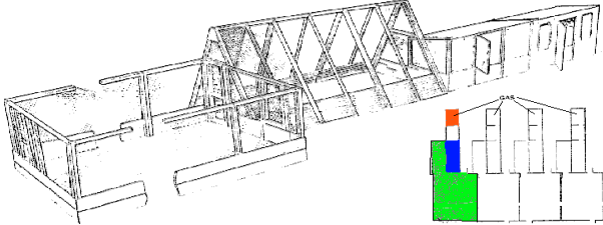
Semi naturale medio/piccoli allevamenti

Attrezzatura necessaria per allevare **1000 fagiani**

4	casine con madre artificiale a gas (con pavimento in cemento e porta di comunicazione con parchetto chiuso freddo)
4	parchetti chiusi "freddi" con tetto (di transizione) con uscioli di comunicazione con parchetto in rete
4	parchetti in rete (m 5,5*3,5) con porta di comunicazione con voliera
4	voliere (minimo 15*5)
1	voliera (minimo 15*30) (di stazionamento)
20	posatoi
4	lampade a gas con due bombole ciascuna
4	abbeveratoi grandi e 4 mangiatoie grandi
8	abbeveratoi medi, 8 abbeveratoi medi, 8 mangiatoie piccole, 8 abbeveratoi piccoli
8	strisce di faesite 1,80 *0,60 (per fare i cerchi)

Es: pulcini schiusi settimanalmente

8 maggio 2 luglio
 15 maggio 9 luglio
 22 maggio
 29 maggio
 5 giugno
 19 giugno
 26 giugno



Riproduttori necessari:

1000	PRODUZIONE ATTESA
-10%	mortalità giovani
1100	
70%	schiusa
1571	
35	deposizione uova/fagiana
45	femmine
7	maschi

timetable

6 giorni Pulcini in cerchi

9-10 giorni Rimozione cerchi

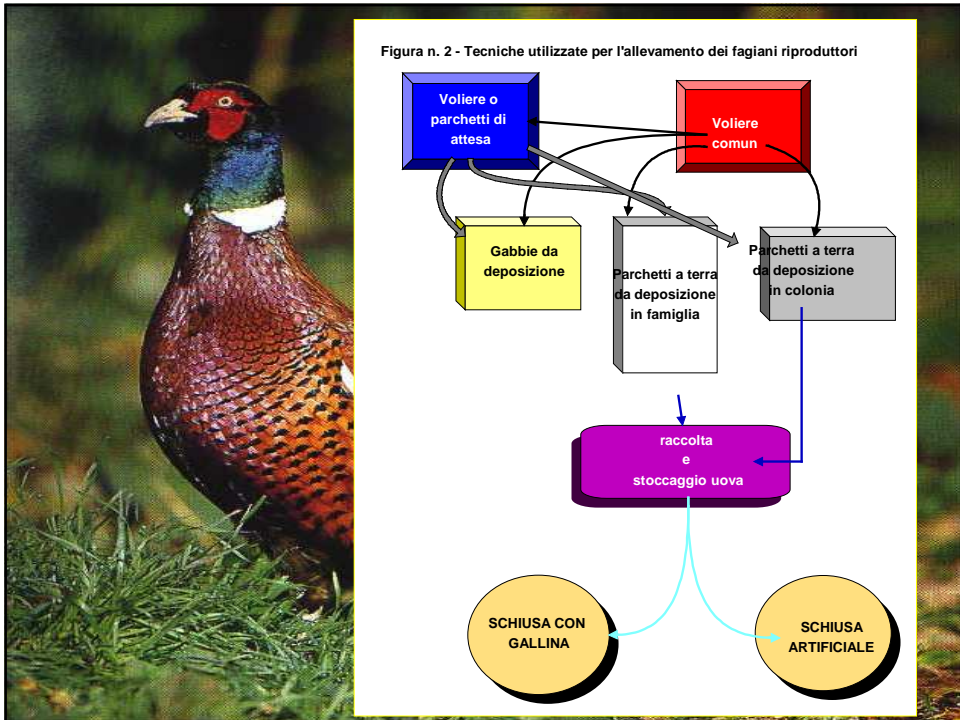
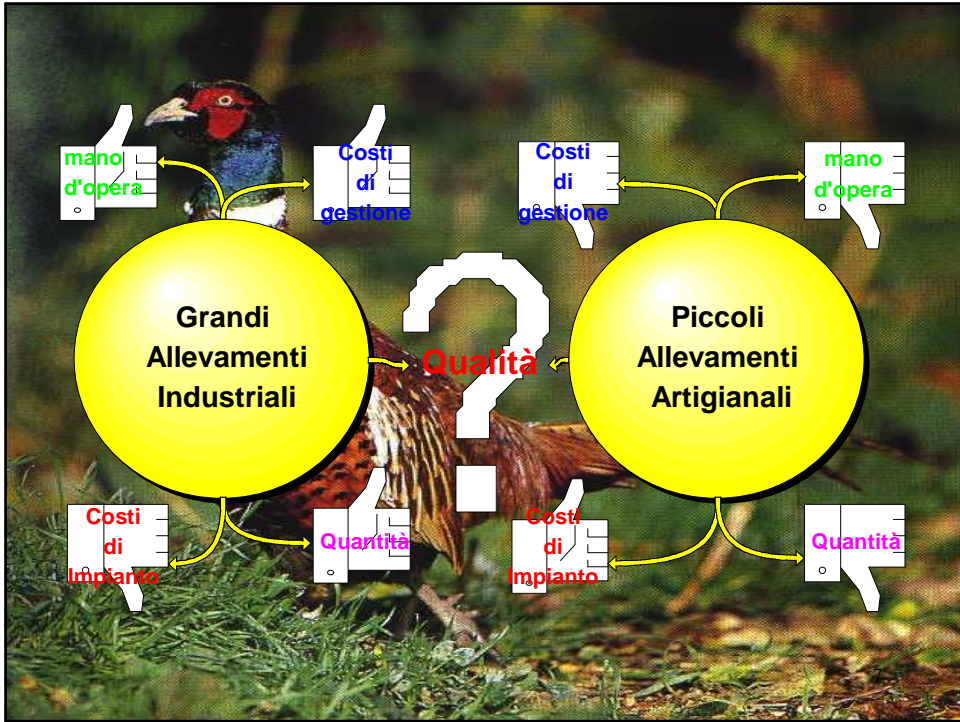
15 giorni Inizio accesso a parchetto freddo

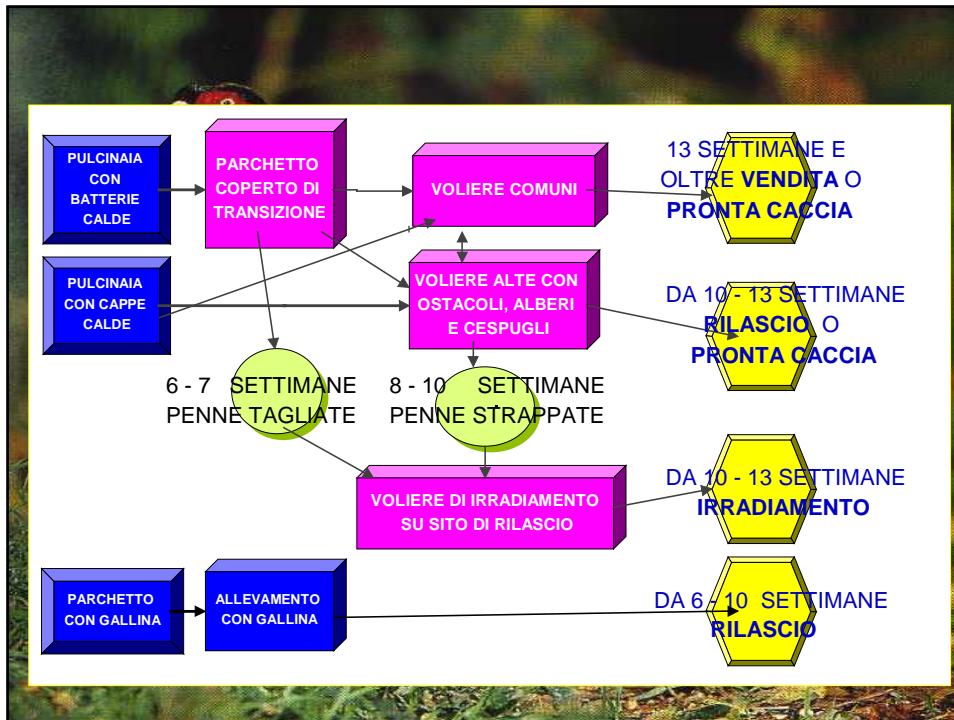
21 giorni Inizio accesso a parchetto su erba durante il giorno ma animali rinchiusi durante la notte nella zona chiusa (riscaldata e fredda)
 uscio di comunicazione fra area riscaldata e parchetto freddo aperto (animali che dormono indifferentemente nelle due zone (riscaldata e fredda))

28 giorni Animali che rimangono a dormire nel parchetto in rete

30-35 giorni Trasferimento nella sola voliera

60 giorni Cessione o trasferimento nella voliera di stazionamento





Alcuni paesi europei (es. Olanda) hanno già oggi delle leggi molto severe che regolamentano in modo fortemente restrittivo l'allevamento ed il rilascio dei fagiani di allevamento (gli allevatori devono produrre per il mercato interno fagiani in grado di sopravvivere in libertà anche quando liberati durante la stagione fredda o in condizioni climatiche avverse

La regione toscana ha emanato un disciplinare di produzione del fagiano di qualità al quale si devono attenere i produttori toscani che vogliono fornire le amministrazioni pubbliche

Sceita del "sistema"

Quale sistema di allevamento

Intensivo

Seminaturale

- "Fine" della produzione
- Numero degli animali che si deve produrre
- Manodopera
- Tempo e investimento finanziario



Scelta del luogo

Dove localizzare l'allevamento

Voliere mobili

- Vecchio pascolo
- No bosco
- Lontano strade
- Non contaminato da altri avicoli
- Drenaggio (terreno sabbioso-ghiaioso in pendenza)
- Bassa umidità media annuale
- Zona protetta da venti

Voliere fisse

Vedi generalità