

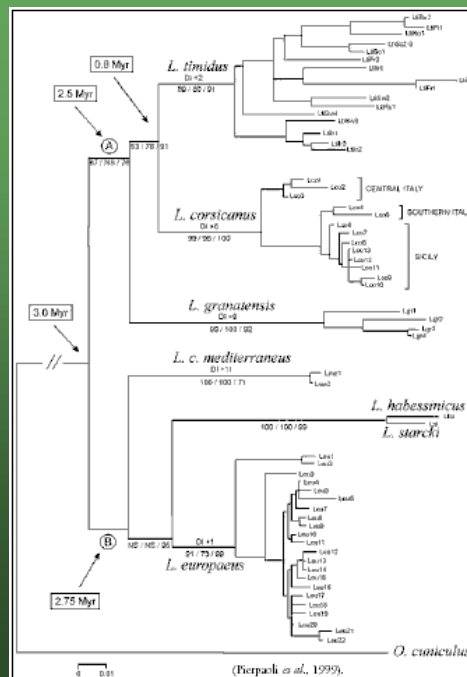
**Nome scientifico:** *Lepus corsicanus* De Winton 1898  
**Nomi stranieri:** Hare, (UK), Lièvre (Fra), Liebre (ESP)  
**Nomi dialettali:** lepre italica, Lepre appenninica.  
**Categoria IUCN:**

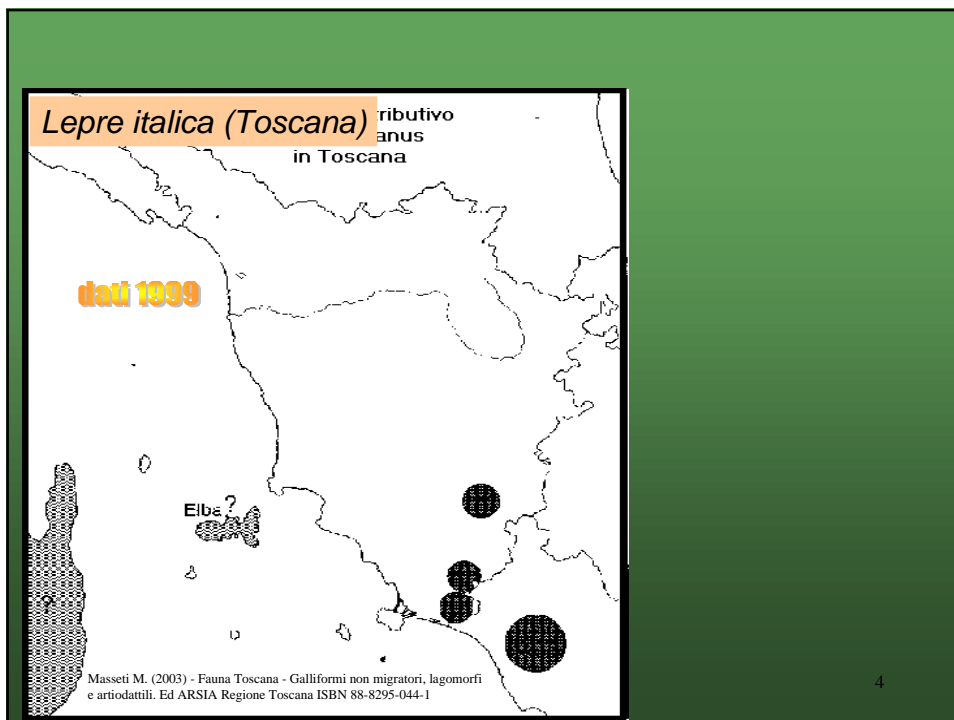


Ordine: Lagomorfi  
Famiglia: Leporidae  
Sottofamiglia: Leporini  
Genere: *Lepus*  
Specie: *Lepus corsicanus* De Wint

## TASSONOMIA

La classificazione della Lepre italica come specie è stata ipotizzata in base alle analisi morfologiche (Riga *et al.*, 2001) e genetiche condotte su DNA mitocondriale (Pierpaoli *et al.*, 1999).





## HABITAT

**Habitat:** Si conosce molto poco dell'habitat della lepre Italica ma sembrerebbe più simile a quello del coniglio di macchia (macchia mediterranea e bosco cespuglioso) che a quello della lepre europea (tipica delle steppe e dei terreni scoperti più o meno coltivati intercalati con siepi o boschetti)

## ALIMENTAZIONE

Vedi lepre comune

5

## MORFOLOGIA

Lepre italica ha forme relativamente più slanciate rispetto alla Lepre europea:

- orecchie, lunghezza tronco e piede posteriore: più lunghi (n.b. le orecchie sono utilizzate dai lagomorfi per termoregolarsi = adattamento della Lepre italica al clima caldo degli ambienti mediterranei)
- peso: tendenzialmente inferiore
- colorazione mantello: tonalità più fulve (borra è gialla anziché grigia)
- ventre: separazione netta tra la colorazione bianca del ventre e fulva dei fianchi.

6

## Biometria -

MISURAZIONE		RANGE
Peso	<b>Kg</b>	min. 1,5 - Max.3.8
Lunghezza: testa/corpo	<b>mm</b>	min. 440 – Max. 740
lunghezza coda	“	min. 64– Max. 112
Lunghezza orecchio	“	min. 90 – Max. 126
lunghezza piede posteriore	“	min. 116 – Max. 135

**Riconoscimento sessi:** vedi lepre europea

7

## ECOLOGIA E BIOLOGIA DI POPOLAZIONE

vedi lepre europea

L'elevazione a specie della lepre italiana ha consentito un approccio specie-specifico delineato in un documento denominato "Piano d'Azione" (Consiglio d'Europa, 1998) che prevede misure di intervento tecnico a coordinamento centralizzato.

Vedi:

**Piano d'azione Nazionale per la Lepre italiana**

pubblicazione distribuita gratuitamente dal Ministero dell'Ambiente e della Tutela del Territorio e dall'Istituto Nazionale per la Fauna Selvatica "A. Ghigi". ISSN 1592-2901.  
[http://www.lepreitalica.org/download/qcn\\_lepre.pdf](http://www.lepreitalica.org/download/qcn_lepre.pdf) 30/11/2010

8